

# Cancer de Mama: Vamos falar sobre isso?

Paulo Lisbão de Carvalho Esteves  
GEAST / DISAT / SVS / SES - DF

@drpaulolisbao

Graduação em Medicina pela Universidade Federal do Estado do Rio de Janeiro - UNIRIO. (2001)

Residência Médica em Ginecologia e Obstetrícia, com ênfase em Gestação de Alto Risco. (2004)

Curso de Extensão em "Professional Health Leadership and Decision Making" na Johns Hopkins University, Baltimore MD, USA; (2014)

Especialista em Qualidade e Segurança do Paciente pela Fundação Oswaldo Cruz - Brasil / Universidade Nova de Lisboa - Portugal (pós-graduação lato-sensu); (2015)

Médico da SES / DF desde 2006; Técnico em Vigilância em Saúde da SVS desde 2018;

Professor do curso de Medicina do UNICEUB;



@drpaulolisbao

# O que é o Cancer de Mama?

É uma doença resultante da multiplicação de células anormais da mama, que forma um tumor com potencial de invadir outros órgãos.

- ▶ Frequência do CA de mama no Brasil
- ▶ Casos novos estimados em 2023: 73610
- ▶ Causador de 18139 mortes em 2021

@drpaulolisbao

► Fatores de Risco para o desenvolvimento da doença:

Comportamentais/ambientais

- Obesidade e sobrepeso após a menopausa.
- Sedentarismo (não fazer exercícios).
- Consumo de bebida alcoólica.
- Exposição frequente a radiações ionizantes (raios X, mamografia e tomografia).

► Fatores de Risco para o desenvolvimento da doença:

História reprodutiva/hormonais

Primeira menstruação (menarca) antes dos 12 anos.

Não ter tido filhos.

Primeira gravidez após os 30 anos.

Parar de menstruar (menopausa) após os 55 anos.

Ter feito uso de contraceptivos orais (pílula anticoncepcional) por tempo prolongado.

Ter feito reposição hormonal pós-menopausa, principalmente se por mais de cinco anos.

► Fatores de Risco para o desenvolvimento da doença:

Hereditários/genéticos

História familiar de:

- » Câncer de ovário.
- » Câncer de mama em homens.
- » Câncer de mama em mãe, irmã ou filha, principalmente antes dos 50 anos.

A mulher que possui alterações genéticas herdadas na família, especialmente nos genes BRCA1 e BRCA2, tem risco elevado de câncer de mama.

Apenas 5 a 10 % dos casos da doença estão relacionados a esses fatores.

- ▶ É possível reduzir o risco de câncer de mama?

Sim. Manter o peso corporal adequado, praticar atividade física e evitar o consumo de bebidas alcoólicas ajudam a reduzir o risco de câncer de mama. A amamentação também é considerada um fator protetor.



► Quais são os principais sinais e sintomas do Câncer de mama?

Caroço (nódulo) endurecido, fixo e geralmente indolor. É a principal manifestação da doença, estando presente em mais de 90% dos casos.

Alterações no bico do peito (mamilo).

Pequenos nódulos na região embaixo dos braços (axilas) ou no pescoço.

Saída espontânea de líquido de um dos mamilos.

Pele da mama avermelhada, retraída ou parecida com casca de laranja.



@drpaulolisbao

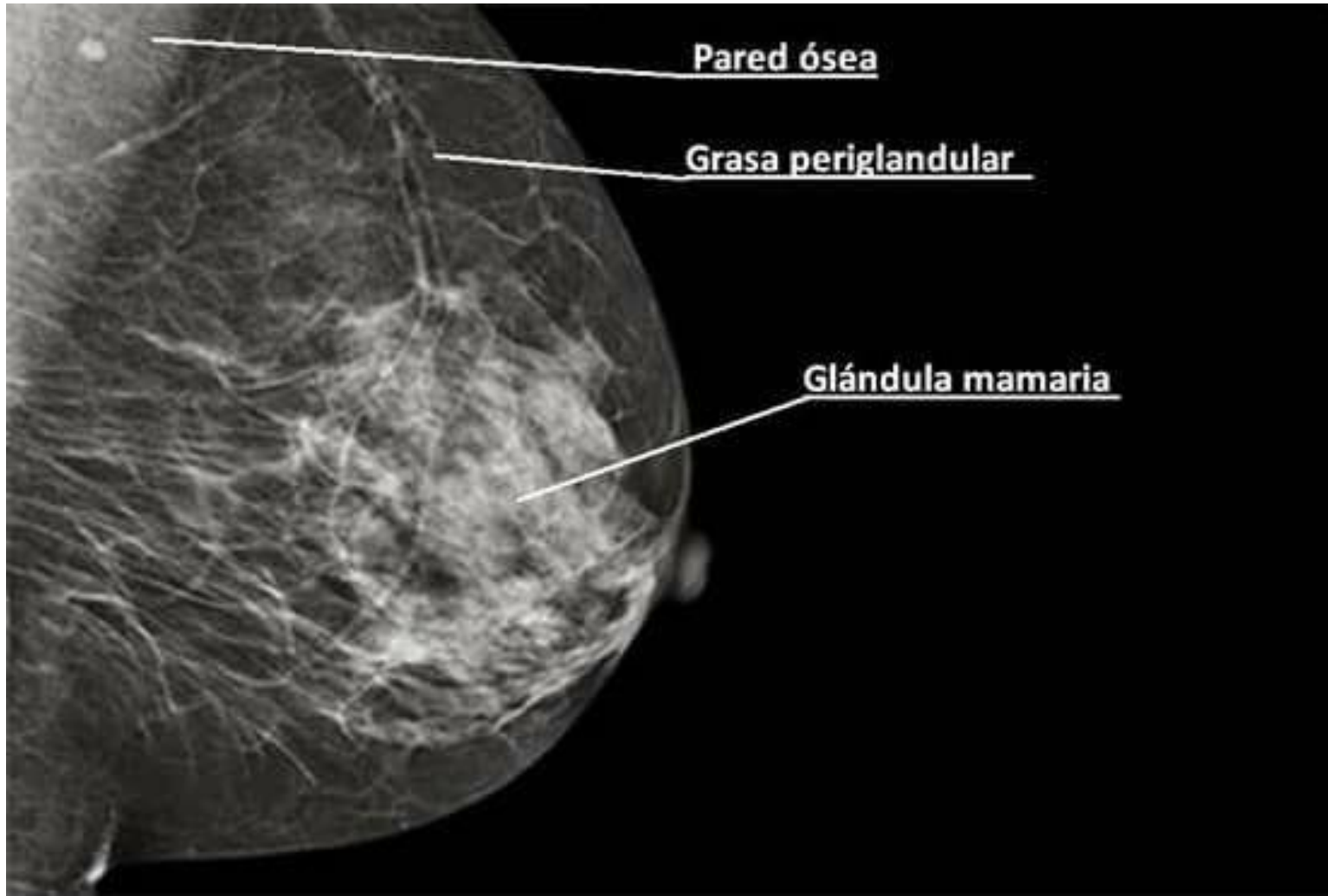
▶ É recomendado que as mulheres façam exames de rotina?

▶ Mamografia

▶ Ultrassonografia

- ▶ Quando fazer?
- ▶ É recomendado que mulheres de 50 a 69 anos façam uma mamografia a cada dois anos.

**IMPORTANTE:** A mamografia para avaliar uma alteração suspeita na mama é chamada de mamografia diagnóstica e poderá ser feita em qualquer idade quando há indicação médica.



@drpaulolisbao



@drpaulolisbao



@drpaulolisbao

## Mensagem Final:

Um em cada três casos de câncer pode ser curado se for descoberto logo no início.

Falar abertamente sobre a doença é fundamental para que o diagnóstico não seja atrasado e a doença deixe de ser vista como uma sentença de morte ou um mal inevitável e incurável.

@drpaulolisbao



[www.saude.df.gov.br/disat/](http://www.saude.df.gov.br/disat/)

[paulo.lisbao@saude.df.gov.br](mailto:paulo.lisbao@saude.df.gov.br)



@drpaulolisbao

@drpaulolisbao